

1

美しく柔らかな外観

屋根は建物の顔、シンボルとも言える部分です。周囲の環境とよく調和しながら、ソフトで気品ある質感は、他の屋根材にはみられません。

2

防火認定取得

近隣火災時における防火性能を証明する、国土交通大臣による防火（飛び火）認定を取得。

【DR - 0351 ~ 0358, 0401 ~ 0408】

3

すぐれた防水システム

ゴムクール自着工法とシングル独自の接着工法を複合することで、従来の屋根仕上げ工法と比較して、格段に優れた防水効果を得られ、耐久性も向上します。また、シングルは二枚以上の重ねになりますから確実な防水効果を得られ、簡便な施工で雨仕舞上の弱点を残すことがありません。

4

耐久性と耐候性

寸法安定性の極めて良い無機質基材に良質のアスファルトを含浸塗覆し、さらに表面に焼成着色砂を撒着させました。丈夫で長持ちも屋根材の重要なポイントです。

5

軽量でなじみが良い

重さは瓦の1/5以下(約12kg/㎡)。柱や梁に負担をかけず、下地とのなじみも良いので、複雑な形状の屋根にも容易に使用できます。

6

風に強い

軽量でありながら、風に対する安全性は抜群。約40年にわたりたびかさなる台風などの遭遇にも、標準施工がなされたものについては、天災と考えられるもの以外、被害の発生がありません。

7

ノン・アスベスト

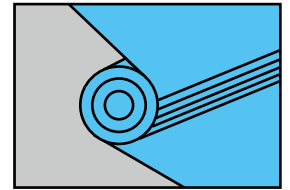
シングルは、その構成する原材料の中に、石綿を使用しておりませんので、環境・人体に対してクリーンな材料です。



工法の概要

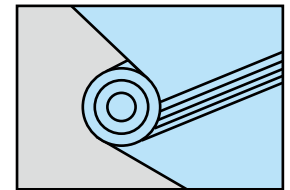
●一般工法

MG仕様



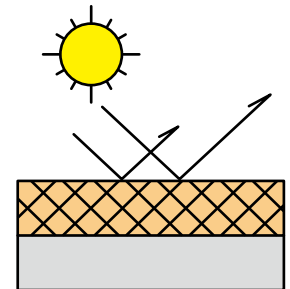
●一般工法

MGL仕様



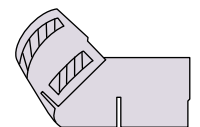
●断熱工法

MI仕様



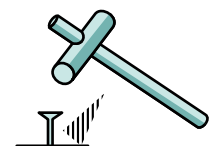
●接着工法

MA仕様



●釘打ち工法

MS仕様



下地別・勾配別仕様選定基準

三星シングル各工法は下地別・勾配別によって適用仕様が異なりますので、まずこれらの確認・検討をお願いいたします。

部 位	下 地	工 法	勾 配	適 用 仕 様
屋 根	コンクリート仕上げ (RC造) または モルタル仕上げ	一般工法 MG仕様	1/10～3/10	MG-50 S
			2/10～5/10未満	MG-51
			5/10～10/10未満	MG-52
			10/10以上	MG-53
		断熱工法 MI仕様	1/10～3/10	MI-700 S
			2/10～3/10未満	MI-710 F
			3/10～5/10未満	MI-715
			5/10～10/10未満	MI-720
	ALC板・PCa板 各種耐火性ボードなど	一般工法 MGL仕様	1/10～3/10	MGL-50 S
			2/10～5/10未満	MGL-51
			5/10～10/10未満	MGL-52
			10/10以上	MGL-53
		断熱工法 MI仕様	1/10～3/10	MI-700 S
			2/10～3/10未満	MI-710 F
			3/10～5/10未満	MI-715
			5/10～10/10未満	MI-720
パラペット (化粧張)	コンクリート ALC板・PCa板 各種耐火性ボードなど	一般工法 MG仕様	10/10以上	MG-53 P
	コンクリート	接着工法 MA仕様	10/10以上	MA-24

部 位	下 地	工 法	勾 配	適 用 仕 様
屋 根	耐水合板 (12mm厚以上) など (たる木間隔:450mm)	釘打ち工法 MS仕様	2.5/10～5/10未満	MS-21
			5/10～10/10未満	MS-22
			10/10以上	MS-23

●熱工法についてはご相談ください。

三星シングルの色彩 (2014年7月現在)

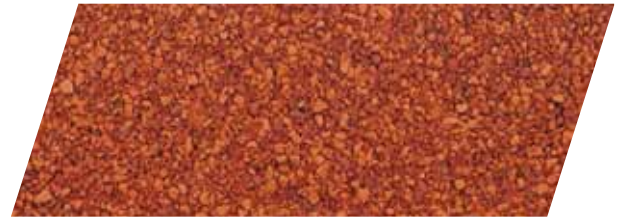
S-30 メイブルレッド



S-18 ナチュラルグレー



S-31 コーラルブリック *



S-8 アンティークグリーン



S-34 スパニッシュサンド *



S-12 パイングローブ



S-44 モカブラウン



S-200 ブラックスワン



S-310 パイニーブラウン



*受注対応品(納期約2週間)

一使用砂色一

S-18 : 灰・緑青・黒	S-30 : 赤
S-8 : 緑青	S-31 : 赤・テラコッタ
S-12 : 黒・緑	S-34 : テラコッタ・うす茶
S-200 : 黒	S-44 : うす茶・濃茶
	S-310 : 黒・こげ茶

※この見本の色は印刷上現物と幾分の違いがありますので、決定の際は現物をご確認ください。また、標準色はお断りなく変更する場合があります。決定に際しては、当社担当員にご確認ください。