

ヘリサイン



フレクターフィルム

「フレクターフィルム」は、防水層用災害対策ヘリサインフィルムです。フィルム裏側に設置された粘着層は、オルタック専用下地プライマー「フレクタープライマーL」を塗布することで、防水層に悪影響を与えず、長期にわたり強固に密着し、色素層は過酷な水平面でも色褪せしにくく、高い耐久性、耐退色性を有します。さらに、再帰性反射機能を付加したことで、夜間時にヘリコプターからのランディングライトやサーチライトに高輝度で反射し、夜間の市街地情報を正確に伝えます。これらのフィルムは、工場デザインアウトラインでカットし、屋上で貼り付けるため、デザインを忠実に再現でき、塗装と比べて施工時間も大きく短縮します。

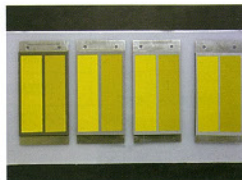


フレクターフィルム

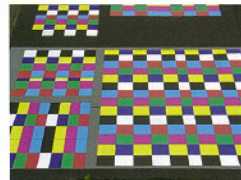
オルタックスカイ防水仕様					フレクターフィルム仕上げ仕様				
仕様番号	1	2	3	4	5	仕様番号	6	7	8
OstW-3S	OTプライマーA	オルタックシートGS	オルタックスカイ 2.0kg/m ²	オルタックスカイ 1.5kg/m ²	OTコートシリコン 0.2kg/m ²	FF-2	フレクタープライマーL シリコン 0.1kg/m ²	フレクターフィルム	フレクターコートL クリア 0.1kg/m ²

高耐久性・高防汚性

防水層上の水平面に設置される屋上サインは、過酷な条件にさらされます。防水層とフレクターフィルムを接着させる「フレクタープライマーL」の開発と、屋外暴露試験や劣化促進試験を積み重ねることにより、防水層との接着力を長期にわたり維持し、高い反射率を誇る防水層上のサインシステムを確立しました。



劣化促進試験経過後状況



屋外暴露試験状況

再帰性反射機能

災害、救急は昼夜問わず発生します。フレクターフィルムは航空機からのランディングライトや、サーチライトからの視認性を高めるために高い反射機能（再帰性反射機能）を付加しています。救急隊が夜間に該地域上空に入ったとき、地区識別や場所特定に大きく貢献し、被害状況の把握、救助、救援活動の迅速化の一役を担います。



デザイン再現性

フレクターフィルムはデザインアウトラインをコンピュータ制御で工場にてカットしますので正しいフォントデザインを忠実に防水層上に再現できます。また、企業のロゴや、シンボルマーク、商品ロゴなどさまざまなデザイン、大きさにも正確に対応します。



日本橋高校 ヘリサインデザイン
フレクターフィルムイエロー【高輝度再帰性反射フィルム】

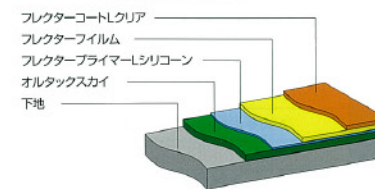
4000mm×4000mm/文字
文字ピッチ：1000mm
文字太さ：300mm
反射フィルム フレクターフィルム仕様
色 イエロー

コストバリュー

あらかじめ工場デザインアウトラインに合わせて正確にカットされ、施工現場に運ばれます。現場でのカット作業を極力なくすることで、何層も塗り重ねる塗装と比べて圧倒的な作業時間の短縮が可能です。均一な厚みで成型されたフレクターフィルムは現場で塗布する塗装と比べて施工精度が安定しています。



製品仕様



■ フレクターフィルム色



材料名	用途	規格
フレクターフィルム	防水用高輝度再帰性反射フィルム	色：ホワイト・イエロー・オレンジ
フレクタープライマーL シリコン	オルタックスカイ下地専用プライマー	7.0kg/セット
フレクターコートL クリア	オルタックスカイ下地専用トップコート	7.0kg/セット

注意事項

- 仕様や表面仕上げによってはフレクターフィルムが施工できない場合があります。
 - 対応防水層以外の防水層に施工した場合、剥がれや膨れ等が発生する場合があります。
- ※ フレクターフィルムの詳細に関しては別冊フレクターフィルムカタログをご参照ください。